

2025 Пільги Відкрити реєстрацію



Health

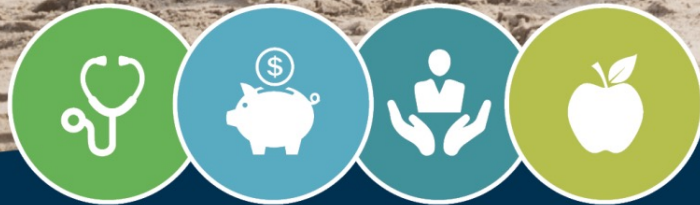
Здоров'я

Financial

Фінансовий

Work-Life

Робота - Життя



28 жовтня – 8 листопада

Відкрита реєстрація 2025

Реєстрація триває з 28 жовтня по 8 листопада

- Зареєструватися в пільгах
- Додати/вилучити утриманців
- Перемикання між варіантами плану

Будь-які зміни, які ви внесете протягом цього часу, набудуть чинності 1 січня та не зможуть бути змінені знову до наступної відкритої реєстрації, якщо тільки ви не зіткнетеся з життєвою подією, яка відповідає вимогам.

Якщо ви не вносите жодних змін у свої медичні та стоматологічні пільги, вам не потрібно подавати документи.

Для зарахування до FSA або HSA потрібна річна форма виборів.



Що змінюється?

- Новий постачальник облікового запису гнучких витрат з **1 січня 2025 року**
 - Новим постачальником стане **First American Bank**
 - артість зменшиться з 4,00 доларів США на місяць до 3,50 доларів США на місяць, якщо ви зареєструєтеся лише в медичній програмі FSA або програмі догляду за утриманцями; або 3,95 дол. США за умови реєстрації в обох планах
- Дебетові картки First American будуть доставлені до 1 січня 2025 року
 - Дебетові картки Allied Benefit Services буде вимкнено 31 грудня 2024 року
 - Усі незавершені транзакції, надіслані до 31 грудня, будуть оброблені
- Претензії, виниклі протягом 2024 року, які раніше не були подані до Allied до 31 грудня 2024 року, мають бути надіслані до First American Bank

First American Bank також розглядатиме претензії протягом пільгового періоду

ЩОБ ЗАРАХУВАТИСЯ ПОТРІБНА РІЧНА ФОРМА ЗАПISУ



Що змінюється?

- Вимоги IRS впливають на план HDHP із 1 січня 2025 року.
 - Франшиза та кишенькова франшиза збільшаться з \$3200 для одного/\$6400 для сім'ї до \$3300 для одного/\$6600 для сім'ї
- Інших медичних змін на 2025 рік немає

Внески

- Внесок Правління збільшився на 6,25%
- Внесок правління становить 1140,47 доларів (у порівнянні зі 1073,38 доларів у 2024 році)
- Також зростають тарифи на страхування
 - Усі плани PPO мають коригування ставки 9,9%
 - Усі плани HMO мають коригування ставки на 11,3%
 - Dental має коригування ставки 6,2%

Внески

- 2 плани продовжують пропонувати єдине покриття без розподілу витрат на співробітників
 - НМО А and НМО В

НЕ ЗАБУДЬТЕ: Співробітники, зареєстровані за єдиним страхуванням – Правління вносить 500 доларів США на гнучкий рахунок для членів НМО, але ви повинні зареєструватися!!!

Витрати на персонал – 24 зарплати

Медичний план	PPO 1000				PPO 1250			
	Місячна вартість району		Вартість працівника за період оплати праці (24)		Місячна вартість району		Вартість працівника за період оплати праці (24)	
	1/1/24-12/31/24	1/1/25-12/31/25	1/1/24-12/31/24	1/1/25-12/31/25	1/1/24-12/31/24	1/1/25-12/31/25	1/1/24-12/31/24	1/1/25-12/31/25
Тільки працівник	\$1,233.12	\$1,355.58	\$79.87	\$107.56	\$1,211.29	\$1,331.58	\$68.96	\$95.55
Співробітник і дружина	\$2,200.79	\$2,419.35	\$563.71	\$639.44	\$2,161.84	\$2,376.53	\$544.23	\$618.03
Співробітник і діти	\$2,112.77	\$2,322.59	\$519.70	\$591.06	\$2,075.38	\$2,281.48	\$501.00	\$570.51
Сім'я	\$3,268.20	\$3,592.76	\$1,097.41	\$1,226.15	\$3,210.36	\$3,529.18	\$1,068.49	\$1,194.36

Медичний план	HDHP 3300			
	Щомісячна вартість		Вартість працівника за період оплати праці (24)	
	1/1/24-12/31/24	1/1/25-12/31/25	1/1/24-12/31/24	1/1/25-12/31/25
Тільки працівник	\$1,103.76	\$1,212.88	\$15.19	\$36.21
Співробітник і дружина	\$1,968.53	\$2,163.15	\$447.58	\$511.34
Співробітник і діти	\$1,888.78	\$2,075.52	\$407.70	\$467.52
Сім'я	\$2,921.69	\$3,210.56	\$924.16	\$1,035.04

Медичний план	HMO A (HMO Illinois)				HMO B (Blue Advantage HMO)			
	Щомісячна вартість		Вартість працівника за період оплати праці (24)		Щомісячна вартість		Вартість працівника за період оплати праці (24)	
	1/1/24-12/31/24	1/1/25-12/31/25	1/1/24-12/31/24	1/1/25-12/31/25	1/1/24-12/31/24	1/1/25-12/31/25	1/1/24-12/31/24	1/1/25-12/31/25
Тільки працівник	\$821.65	\$914.37	\$0.00	\$0.00	\$781.86	\$870.09	\$0.00	\$0.00
Співробітник і дружина	\$1,681.88	\$1,871.68	\$304.25	\$365.61	\$1,600.48	\$1,781.10	\$263.55	\$320.32
Співробітник і діти	\$1,614.50	\$1,796.70	\$270.56	\$328.12	\$1,536.38	\$1,709.76	\$231.50	\$284.65
Сім'я	\$2,497.75	\$2,779.63	\$712.18	\$819.58	\$2,376.89	\$2,645.13	\$651.75	\$752.33



Витрати на персонал – 20 зарплати

Медичний план	PPO 1000				PPO 1250			
	Місячна вартість району		Вартість працівника за період оплати праці (20)		Місячна вартість району		Вартість працівника за період оплати праці (20)	
	1/1/24-12/31/24	1/1/25-12/31/25	1/1/24-12/31/24	1/1/25-12/31/25	1/1/24-12/31/24	1/1/25-12/31/25	1/1/24-12/31/24	1/1/25-12/31/25
Тільки працівник	\$1,233.12	\$1,355.58	\$95.84	\$129.07	\$1,211.29	\$1,331.58	\$82.75	\$114.67
Співробітник і дружина	\$2,200.79	\$2,419.35	\$676.45	\$767.33	\$2,161.84	\$2,376.53	\$653.07	\$741.64
Співробітник і діти	\$2,112.77	\$2,322.59	\$623.64	\$709.27	\$2,075.38	\$2,281.48	\$601.20	\$684.61
Сім'я	\$3,268.20	\$3,592.76	\$1,316.89	\$1,471.37	\$3,210.36	\$3,529.18	\$1,282.18	\$1,433.23

Медичний план	HDHP 3300			
	Щомісячна вартість		Вартість працівника за період оплати праці (20)	
	1/1/24-12/31/24	1/1/25-12/31/25	1/1/24-12/31/24	1/1/25-12/31/25
Тільки працівник	\$1,103.76	\$1,212.88	\$18.41	\$43.45
Співробітник і дружина	\$1,968.53	\$2,163.15	\$537.40	\$613.61
Співробітник і діти	\$1,888.78	\$2,075.52	\$489.55	\$561.03
Сім'я	\$2,921.69	\$3,210.56	\$1,109.46	\$1,242.05

Медичний план	HMO A (HMO Illinois)				HMO B (Blue Advantage HMO)			
	Щомісячна вартість		Вартість працівника за період оплати праці (20)		Щомісячна вартість		Вартість працівника за період оплати праці (20)	
	1/1/24-12/31/24	1/1/25-12/31/25	1/1/24-12/31/24	1/1/25-12/31/25	1/1/24-12/31/24	1/1/25-12/31/25	1/1/24-12/31/24	1/1/25-12/31/25
Тільки працівник	\$821.65	\$914.37	\$0.00	\$0.00	\$781.86	\$870.09	\$0.00	\$0.00
Співробітник і дружина	\$1,681.88	\$1,871.68	\$365.10	\$438.73	\$1,600.48	\$1,781.10	\$316.26	\$384.38
Співробітник і діти	\$1,614.50	\$1,796.70	\$324.67	\$393.74	\$1,536.38	\$1,709.76	\$277.80	\$341.57
Сім'я	\$2,497.75	\$2,779.63	\$854.62	\$983.50	\$2,376.89	\$2,645.13	\$782.11	\$902.80

Що далі?

- Шукайте електронний лист від Lauren Hackett, який містить усе, що стосується відкритої реєстрації
- Центр пільг для працівників містить форми, ставки та інформацію про пільги:

<https://c2mb.ajg.com/glenviewsd34>

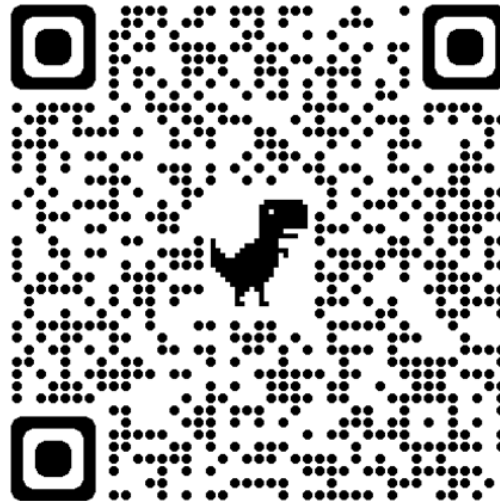
Нагадування Доступні короткі відео про переваги на різні теми, включаючи приклади ваших власних витрат для всіх планів.



Документ з поширеними запитаннями (FAQ).

Якщо у вас є запитання, надішліть їх за допомогою QR-коду документа Google або за посиланням нижче. Оновлений документ із поширеними запитаннями (FAQ) буде доступний у Центрі пільг для працівників.

https://docs.google.com/forms/d/1yS7SrvSo-D319XvuSMHN2ORxz7TnHW4YbcoCAcq9mAg/viewform?edit_requested=true#settings



ПИТАННЯ

Якщо у вас виникли запитання або вам потрібна допомога з процесом реєстрації, будь ласка, зв'яжіться з **Lauren Hackett** у офісі компанії за номером **847-998-5065** або напишіть їй електронною поштою на lhackett@glenview34.org