

Beneficii 2025

Înscrierea deschisă

.....



Health

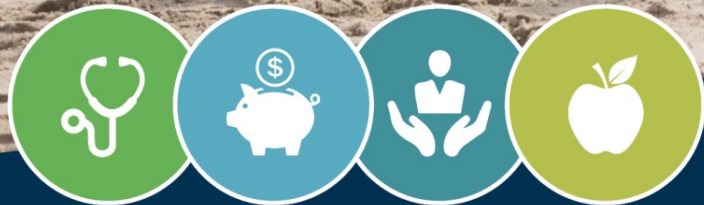
Sănătate

Financial

Financiar

Work-Life

Munca-Viata



28 octombrie – 8 noiembrie

Înscrierile sunt deschise în 2025

Înscrierea deschisă este 28 octombrie – 8 noiembrie

- Înscrie-te la beneficii
- Adăugați/eliminați dependenți
- Comutați între opțiunile de plan

Orice modificări pe care le faceți în această perioadă vor intra în vigoare la 1 ianuarie și nu pot fi modificate din nou până la următoarea înscriere deschisă, cu excepția cazului în care vă confrunțați cu un eveniment de viață eligibil.

Dacă nu faceți nicio modificare la beneficiile dumneavoastră medicale și dentare, nu trebuie să trimiteți documente.

Înscrierea în FSA sau HSA necesită un formular de alegere anual.



Ce se schimbă?

- **Noul furnizor de conturi flexibile de cheltuieli începând cu 1 ianuarie 2025**
 - **First American Bank va fi noul furnizor**
 - Costul va scădea de la 4,00 USD pe lună la 3,50 USD pe lună dacă vă înscrieți doar în FSA medical sau pentru îngrijirea persoanelor dependente; sau 3,95 USD dacă vă înscrieți în ambele planuri
 - **Primele carduri de debit americane vor fi livrate până la 1 ianuarie 2025**
 - Cardurile de debit Allied Benefit Services vor fi dezactivate începând cu 31.12.24
 - Orice tranzacții în așteptare trimise înainte de 31 decembrie vor fi procesate
 - **Reclamațiile efectuate în cursul anului 2024 care nu au fost depuse anterior către Allied înainte de 31.12.24 ar trebui trimise către First American Bank**
 - First American Bank se va ocupa și de cererile pentru perioada de graț
- ÎNSCRIEREA NECESITĂ UN FORMULAR DE ÎNSCRIERE ANU.**

Ce se schimbă?

- Cerințele IRS afectează planul HDHP în vigoare la **1 ianuarie 2025**.
 - Deductibilitatea și din buzunar vor crește de la 3200 USD single/6400 USD de familie la 3300 USD single/6600 USD de familie
- Nicio altă modificare medicală pentru 2025

Contribuții

- Contribuția consiliului a crescut cu 6,25%
 - Contribuția consiliului este de \$1.140,47 USD (în creștere față de \$1073,38 USD în 2024)
- Ratele de asigurare sunt, de asemenea, în creștere
 - Toate planurile PPO au o ajustare a ratei de 9,9%
 - Toate planurile HMO au o ajustare a ratei de 11,3%
 - Dental are o ajustare a ratei de 6,2%

Contribuții

- 2 planuri continuă să ofere o acoperire unică, fără cota de cost a angajaților
 - HMO A and HMO B

NU UITA: Angajații înscriși în acoperire unică – Consiliul contribuie cu 500 USD la un cont de cheltuieli flexibile pentru membrii HMO, dar trebuie să vă înscrieți!!!

Costurile angajaților – 24 de plată

Planul medical	PPO 1000				PPO 1250			
	Costul districtual lunar		Costul angajatului pe perioadă de plată (24)		Costul districtual lunar		Costul angajatului pe perioadă de plată (24)	
	1/1/24-12/31/24	1/1/25-12/31/25	1/1/24-12/31/24	1/1/25-12/31/25	1/1/24-12/31/24	1/1/25-12/31/25	1/1/24-12/31/24	1/1/25-12/31/25
Numai angajat	\$1,233.12	\$1,355.58	\$79.87	\$107.56	\$1,211.29	\$1,331.58	\$68.96	\$95.55
Angajat și soț	\$2,200.79	\$2,419.35	\$563.71	\$639.44	\$2,161.84	\$2,376.53	\$544.23	\$618.03
Angajat și Copii	\$2,112.77	\$2,322.59	\$519.70	\$591.06	\$2,075.38	\$2,281.48	\$501.00	\$570.51
Familial	\$3,268.20	\$3,592.76	\$1,097.41	\$1,226.15	\$3,210.36	\$3,529.18	\$1,068.49	\$1,194.36

Planul medical	HDHP 3300			
	Costul lunar		Costul angajatului pe perioadă de plată (24)	
	1/1/24-12/31/24	1/1/25-12/31/25	1/1/24-12/31/24	1/1/25-12/31/25
Numai angajat	\$1,103.76	\$1,212.88	\$15.19	\$36.21
Angajat și soț	\$1,968.53	\$2,163.15	\$447.58	\$511.34
Angajat și Copii	\$1,888.78	\$2,075.52	\$407.70	\$467.52
Familial	\$2,921.69	\$3,210.56	\$924.16	\$1,035.04

Planul medical	HMO A (HMO Illinois)				HMO B (Blue Advantage HMO)			
	Costul lunar		Costul angajatului pe perioadă de plată (24)		Costul lunar		Costul angajatului pe perioadă de plată (24)	
	1/1/24-12/31/24	1/1/25-12/31/25	1/1/24-12/31/24	1/1/25-12/31/25	1/1/24-12/31/24	1/1/25-12/31/25	1/1/24-12/31/24	1/1/25-12/31/25
Numai angajat	\$821.65	\$914.37	\$0.00	\$0.00	\$781.86	\$870.09	\$0.00	\$0.00
Angajat și soț	\$1,681.88	\$1,871.68	\$304.25	\$365.61	\$1,600.48	\$1,781.10	\$263.55	\$320.32
Angajat și Copii	\$1,614.50	\$1,796.70	\$270.56	\$328.12	\$1,536.38	\$1,709.76	\$231.50	\$284.65
Familial	\$2,497.75	\$2,779.63	\$712.18	\$819.58	\$2,376.89	\$2,645.13	\$651.75	\$752.33

Costurile angajaților – 20 de plată

Planul medical	PPO 1000				PPO 1250			
	Costul districtual lunar		Costul angajatului pe perioadă de plată (20)		Costul districtual lunar		Costul angajatului pe perioadă de plată (20)	
	1/1/24-12/31/24	1/1/25-12/31/25	1/1/24-12/31/24	1/1/25-12/31/25	1/1/24-12/31/24	1/1/25-12/31/25	1/1/24-12/31/24	1/1/25-12/31/25
Numai angajat	\$1,233.12	\$1,355.58	\$95.84	\$129.07	\$1,211.29	\$1,331.58	\$82.75	\$114.67
Angajat și soț	\$2,200.79	\$2,419.35	\$676.45	\$767.33	\$2,161.84	\$2,376.53	\$653.07	\$741.64
Angajat și Copii	\$2,112.77	\$2,322.59	\$623.64	\$709.27	\$2,075.38	\$2,281.48	\$601.20	\$684.61
Familial	\$3,268.20	\$3,592.76	\$1,316.89	\$1,471.37	\$3,210.36	\$3,529.18	\$1,282.18	\$1,433.23

Planul medical	HDHP 3300			
	Costul lunar		Costul angajatului pe perioadă de plată (20)	
	1/1/24-12/31/24	1/1/25-12/31/25	1/1/24-12/31/24	1/1/25-12/31/25
Numai angajat	\$1,103.76	\$1,212.88	\$18.41	\$43.45
Angajat și soț	\$1,968.53	\$2,163.15	\$537.40	\$613.61
Angajat și Copii	\$1,888.78	\$2,075.52	\$489.55	\$561.03
Familial	\$2,921.69	\$3,210.56	\$1,109.46	\$1,242.05

Planul medical	HMO A (HMO Illinois)				HMO B (Blue Advantage HMO)			
	Costul lunar		Costul angajatului pe perioadă de plată (20)		Costul lunar		Costul angajatului pe perioadă de plată (20)	
	1/1/24-12/31/24	1/1/25-12/31/25	1/1/24-12/31/24	1/1/25-12/31/25	1/1/24-12/31/24	1/1/25-12/31/25	1/1/24-12/31/24	1/1/25-12/31/25
Numai angajat	\$821.65	\$914.37	\$0.00	\$0.00	\$781.86	\$870.09	\$0.00	\$0.00
Angajat și soț	\$1,681.88	\$1,871.68	\$365.10	\$438.73	\$1,600.48	\$1,781.10	\$316.26	\$384.38
Angajat și Copii	\$1,614.50	\$1,796.70	\$324.67	\$393.74	\$1,536.38	\$1,709.76	\$277.80	\$341.57
Familial	\$2,497.75	\$2,779.63	\$854.62	\$983.50	\$2,376.89	\$2,645.13	\$782.11	\$902.80

Ce urmează?

- Căutați un e-mail de la Lauren Hackett care să conțină toate aspectele legate de înscrierea deschisă
- Centrul de beneficii pentru angajați conține formulare, tarife și informații despre beneficii:

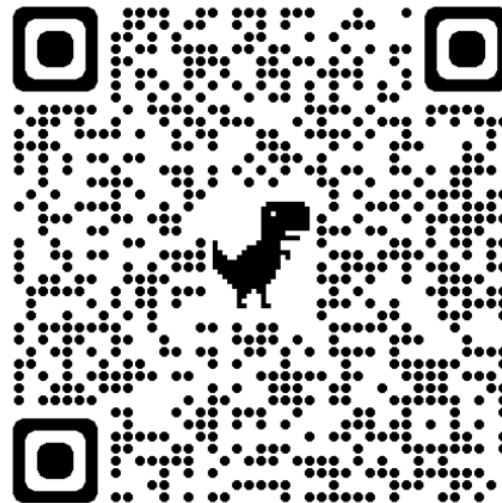
<https://c2mb.ajg.com/glenview34>

* **Memento*** Există videoclipuri scurte cu beneficii disponibile pe mai multe subiecte, inclusiv exemple de costuri din buzunar pentru toate planurile.

Document cu întrebări frecvente (FAQ)

Dacă aveți întrebări - trimiteți-le prin codul QR Google Doc sau prin linkul de mai jos. Un document actualizat cu întrebări frecvente (FAQ) va fi disponibil în Centrul de beneficii pentru angajați.

https://docs.google.com/forms/d/1yS7SrvSo-D319XvuSMHN2ORxz7TnHW4YbcoCAcq9mAg/viewform?edit_requested=true#settings



ÎNTREBĂRI

Dacă aveți întrebări sau aveți nevoie de ajutor cu procesul de înscriere, vă rugăm să contactați **Lauren Hackett** din biroul de afaceri la **847-998-5065** sau e-mail la lhackett@glenview34.org