

SU GUÍA PARA

Los beneficios 2024



CONTENIDO

Bienvenida	1	Beneficios voluntarios	12
Elegibilidad	1	Seguro de vida adicional y seguro de AD&D adicional.....	12
Inscripción	1	Seguro de accidentes.....	12
Resumen de beneficios	2	Seguro de enfermedades críticas	13
Plan médico.....	3	Planes legales de MetLife.....	13
Plan dental.....	6	Seguro para mascotas	13
Plan de visión	7	Protección contra el fraude de identidad	13
Primas de servicios médicos, dentales y de visión.....	8	Plan 401(k)	14
Cuenta de ahorro para gastos médicos	9	Beneficios adicionales.....	15
Cuentas de gastos flexibles	10	Monitoreo de crédito gratuito	15
Seguro de vida básico y AD&D	11	Programa de asistencia al empleado .	15
Cobertura por discapacidad.....	11	Programa de asistencia para viajes de negocios	15
		Servicios de consultoría de Medicare .	15
		Contactos	16
		Avisos	18

Los avisos legales importantes sobre sus beneficios se encuentran en c2mb.ajg.com/saltchukaviation.



BIENVENIDA

Cuando trabaja para Saltchuk Aviation Family of Companies, usted nos brinda su tiempo, su energía, su entusiasmo y todos sus otros talentos. Tenemos una responsabilidad con usted, y todas las razones para invertir en usted. Una forma de hacerlo es a través de nuestros beneficios, que le ayudan a mantenerse sano, feliz y seguro financieramente. Los beneficios son una gran parte de su compensación; obtenga el máximo provecho de ellos con esta guía.

Elegibilidad

Todos los empleados regulares a tiempo completo y a tiempo parcial que trabajen 30 horas o más a la semana tienen derecho a beneficios. Si es elegible, también puede cubrir a su familia, incluido su(s):

- Cónyuge
- Pareja de hecho
- Hijos de hasta 26 años (incluidos los hijos adoptados, los hijastros, las personas a cargo de la pareja de hecho y los hijos de acogida) o un hijo dependiente de cualquier edad que sea incapaz de mantenerse a sí mismo

Inscripción

Inscríbase cuando sea elegible por primera vez o durante la inscripción abierta anual. También puede inscribirse o cambiar la cobertura si tiene un cambio de estado calificado, como un matrimonio, nacimiento, divorcio o fallecimiento. Debe hacer su cambio dentro de los 60 días del evento calificador.

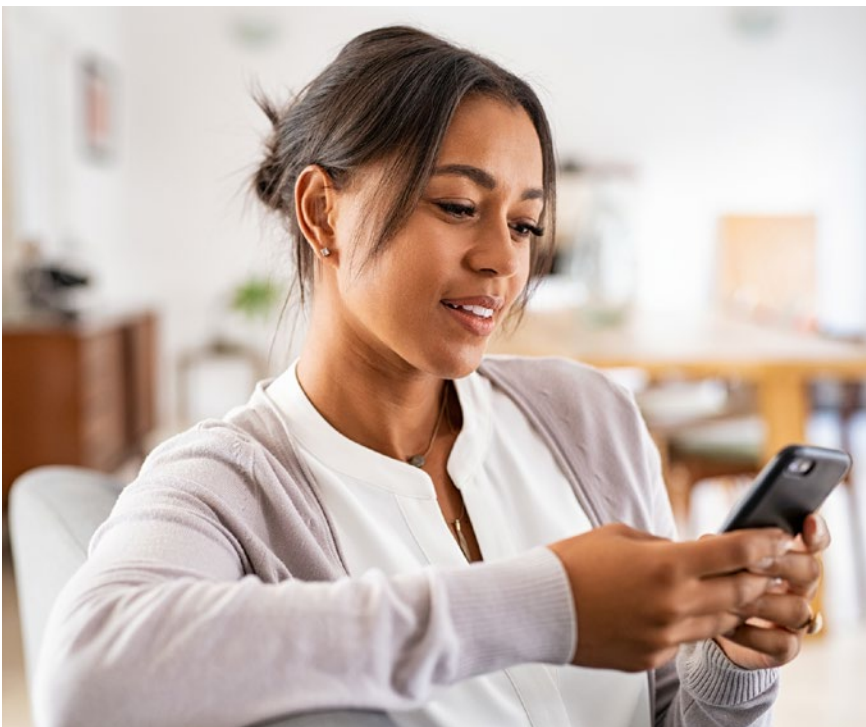
Si se inscribe como nuevo empleado, sus beneficios entrarán en vigor el primer día del mes siguiente a la fecha de su contratación. Si se le contrata el primer día del mes, su cobertura es efectiva inmediatamente.



Revise esta guía y explore el portal de beneficios en c2mb.ajg.com/saltchukaviation para obtener información sobre sus beneficios.



Inscríbase a los 30 días de ser elegible. Contacte a Recursos Humanos en hr@stratair.net o hr@stratairservices.net si tiene preguntas.



¿Preguntas?

Su defensor de beneficios puede ayudar.


Tiene acceso a un equipo de defensores de beneficios para ayudarle a usted y a sus familiares cubiertos:

- Llame al **833-535-9199**, durante los días de semana de 6 a.m. a 6 p.m., hora del Pacífico, con hablantes de español disponibles
- Correo electrónico bac.saltchukaviation@ajg.com
- Obtenga ayuda para inscribirse o realizar cambios en línea siguiendouna de estas tres maneras:
Llame al **833-671-9716**,
escanee el código QR o visite AviationEnrollment.com para programar una cita.



RESUMEN DE BENEFICIOS

Ofrecemos una amplia variedad de beneficios. Para algunos beneficios, usted comparte el costo y necesita inscribirse para estar cubierto. Otros beneficios se proporcionan automáticamente sin costo alguno para usted.

Plan	Detalles	Inscripción
Plan médico	<ul style="list-style-type: none"> Plan de Salud con Deducible Alto (HDHP) de Primera PPO de Primera 	<p>Ingrese a UKG/Myself Siga las instrucciones para hacer sus elecciones de beneficios o inscribirse a Benefit Advocate. Para programar una cita:</p> <ul style="list-style-type: none"> Llame al 833-671-9716, Ingrese en AviationEnrollment.com, o Escanee el código QR  <p>Hay asistencia disponible en inglés y en español.</p>
Plan dental	<ul style="list-style-type: none"> Plan básico de Delta Dental Plan adicional de Delta Dental 	
Plan de visión	Plan de visión de VSP	
Cuentas de Gastos Flexibles (FSA)	Cuentas de atención médica y atención para dependientes	
Cuenta de ahorro para gastos médicos (HSA)	Si elige el Plan de Salud con Deducible Alto y abre una HSA, contribuiremos a su HSA y usted también puede contribuir a través de un conveniente plan de deducción de nómina	Abra su cuenta y nombre un beneficiario en 401k.com . También puede activar su tarjeta de débito HSA para pagar los costos directamente de su cuenta.
Beneficios voluntarios	Seguro adicional de vida y accidente y otros beneficios para completar su cobertura	<p>Ingrese en GallaghervChoiceEnroll.com e inicie sesión con su PIN:</p> <ul style="list-style-type: none"> Su PIN es los últimos cuatro dígitos de su número de seguro social seguidos por los dos dígitos del año de su nacimiento. Ejemplo: Alguien con un Número de Seguro Social de xxx-xx-1234 y nacido en 1980 tendría el PIN 123480
Plan 401(k)	Usted decide cuánto contribuir; la empresa igualará hasta el primer 4% de la paga que usted contribuya.	Se le inscribe automáticamente con una tasa de contribución del 2% de su salario antes de impuestos. Cambie su participación en 401k.com .
Seguro de vida básico y AD&D	Beneficios en caso de que se lesione o fallezca	Se le inscribirá automáticamente en estos beneficios, que se le proporcionarán sin costo alguno
Cobertura por discapacidad	Cobertura por discapacidad a corto y largo plazo si no es capaz de trabajar	
Programa de asistencia al empleado	Apoyo confidencial gratuito cuando lo necesite	
Asistencia en viajes de negocios	Ayuda cuando viaja por negocios	

PLAN MÉDICO

Ofrecemos dos planes médicos administrados por Primera Blue Cross. Primera es parte de la red nacional Blue Cross Blue Shield.

Con cada plan, puede ver a cualquier médico que desee, pero pagará menos cuando vea a un médico de la red de Primera. Ambos cubren los mismos servicios, pero difieren en lo que usted paga por la cobertura (primas) y en lo que paga cuando recibe atención médica (deducibles, copagos y coaseguros).

El Plan de Salud con Deducible Alto (HDHP) tiene la prima más baja, pero el deducible más alto. También viene con una Cuenta de ahorros para gastos médicos (HSA), donde puede ahorrar dinero antes de impuestos para pagar los gastos de atención médica. También contribuiremos a su HSA - \$875 para la cobertura de solo empleados, o \$1.750 si cubre a uno o más dependientes. Este plan es excelente para aquellos que no esperan gastos médicos elevados.

El PPO tiene el deducible más bajo, pero la prima más alta. Esta opción puede ser adecuada para usted si espera tener gastos médicos significativos, como por ejemplo, una afección continua, o si está esperando un hijo este año.

Descargue la aplicación Primera

Una vez inscrito en un plan médico, cree una cuenta Primera en premera.com (seleccione "Cree su cuenta" en la página de inicio) y descargue la aplicación Primera:

- Inicie sesión como un "miembro" en premera.com.
- El nombre de usuario que cree para su cuenta Primera también debe ser usado para la aplicación Primera - la aplicación le dará acceso a su tarjeta de identificación médica electrónica.

Un poco de prevención

Detecte problemas antes de que comiencen. La atención preventiva está cubierta al 100% en todos los planes médicos de Primera. Esto significa que **usted no paga nada** por pruebas preventivas, evaluaciones y servicios, tales como:

- **Chequeos médicos anuales** (incluidos los exámenes para mujeres y bebés sanos)
- **Pruebas de laboratorio** para la diabetes, el colesterol, la hipertensión y más
- **Pruebas de detección del cáncer**, tales como mamografías y colonoscopias
- **Vacunas**
- **Servicios de bienestar** para dejar de fumar, perder peso, detección de depresión y mucho más

Para obtener una lista completa de los servicios de atención preventiva, visite premera.com/visitor/care-essentials/preventive-care.

Asimismo, muchos **medicamentos preventivos** también están cubiertos al 100%, incluidos los medicamentos para tratar lo siguiente:

- Colesterol alto
- Asma
- Diabetes
- Y más

Para ver la lista completa de medicamentos preventivos, inicie sesión en premera.com > *Beneficios y cobertura > Detalles de los beneficios > Folletos de los beneficios* y descargue el *PDF de prescripción preventiva*.

Comparación de los planes

La siguiente tabla muestra cuánto pagará cuando reciba atención dentro de la red. Para encontrar un proveedor de la red, vaya a premera.com > *Buscar atención* > *Buscar un médico*. Para los proveedores en Florida y otros lugares, seleccione la red BlueCard PPO.

Aspectos destacados del plan médico	HDHP	PPO
Deducible del año calendario	\$1.750 solo para el empleado \$3.500 por familia	\$750 por persona \$2.250 por familia
Máximo de gastos de bolsillo en el año calendario (incluye el deducible y el coaseguro)	\$3.425 solo para el empleado \$6.850 por familia	\$4.000 por persona \$12.000 por familia
Financiación de HSA de la empresa	\$875 solo para el empleado \$1.750 por familia	No aplicable
Atención preventiva	Sin cargo	
Visita al consultorio del médico (PCP o especialista)	20% después de deducible	Copago de \$25
Atención virtual		Sin cargo para visitas de cuidado primario (salud mental virtual, visitas de dependencia química y de terapia física cubiertas como visitas de consultorio)
Sala de emergencias		Copago de \$200 + 20% después del deducible
Hospital (intrahospitalario y ambulatorio)		20% después de deducible
Análisis de laboratorio y radiografías		
Medicamentos recetados		
Minorista (suministro de 30 días)	20% después de deducible	<ul style="list-style-type: none">• Genérico preferido (nivel 1): Copago de \$10• Marca preferida (nivel 2): Copago de \$30• No preferido (nivel 4): 30%
Pedido por correo (suministro de 90 días)		<ul style="list-style-type: none">• Genérico preferido (nivel 1): Copago de \$20• Marca preferida (nivel 2): Copago de \$60• No preferido (nivel 4): 30%
Medicamentos especializados a través de Accredo (Suministro de 30 días)		<ul style="list-style-type: none">• Especialidad preferida (nivel 3): Copago de \$50 dólares

Puede encontrar las primas médicas en la [página 8](#).

Cobertura de medicamentos con receta médica

Para ver la lista de medicamentos cubiertos, visite premera.com. Vaya hasta la parte inferior de la página y seleccione *Medicamentos cubiertos*, luego en la lista de medicamentos E1/E4. Todos los medicamentos especializados deben ser suministrados a través de la farmacia especializada asociada a Premera, Accredo. Para registrarse, visite premera.com (o use la aplicación móvil de Premera) o llame al **800-698-6592**.

Obtenga siempre un precio justo

El programa Premera Right Price es una solución tras bambalinas que aplica automáticamente descuentos y cupones disponibles para garantizar que usted obtenga el mejor precio por su receta. Inscríbase en cualquier plan médico de Premera y siempre obtendrá un precio justo.

Recursos de Primera

Si se inscribe en un plan médico de Primera, dispondrá de muchos recursos para ayudarlo a mantenerse bien.

Atención virtual

Línea de enfermería 24/7

Obtenga asesoría médica de día o de noche. Llame al **800-841-8343**.

Doctor a petición

Reciba atención virtual inmediata en video para usted y sus dependientes por parte de médicos y profesionales de la salud en línea para tratar afecciones urgentes, preventivas y cotidianas, incluida la salud mental. Visite doctorondemand.com/premera.

98point6

Acceda a atención primaria en texto a petición desde su dispositivo móvil, para usted y sus dependientes cubiertos mayores de 1 año. Descargue la aplicación **98point6**.

Premiera MyCare

Póngase en contacto con los proveedores de atención virtual, desde atención primaria a terapia física. Descargue la aplicación **Premiera Mycare**.

Catapult Health

Acceda a la próxima generación de cuidados preventivos. Ordene un kit de chequeo gratuito, siga las instrucciones y reciba un informe completo de salud y una consulta virtual con una enfermera profesional. Visite virtualcheckup.com/saltchuk.

Salud mental y dependencia de sustancias

Navegadores de salud conductual de Primera

Obtenga el apoyo adicional que necesita. Los navegadores pueden dirigirlo a proveedores y centros dentro de la red que satisfagan sus necesidades específicas de atención y que estén aceptando nuevos pacientes. Para comenzar, llame al Servicio de Atención al Cliente de Primera al **800-722-1471**.

Brightline

Acceso virtual a la atención de salud mental y conductual para niños y adolescentes, de 3 a 18 años, y sus familias. Obtenga terapia virtual personalizada para la ansiedad, la depresión, el TDAH y coaching para retos cotidianos. También hay disponibles recursos y orientación personalizados para padres y cuidadores. Visite hellobrightline.com/premera-access o llame al **888-224-7332**.

Talkspace

Póngase en contacto con un terapeuta o psiquiatra por video o texto seguro. Visite talkspace.com/premera.

Ayuda con la dependencia al alcohol y opioides

Obtenga ayuda virtual para la dependencia al alcohol y los opiáceos

- **Boulder Care:** Visite boulder.care/getstarted o llame al **888-608-0836**.
- **Workit Health:** Visite workithealth.com/premera

Disponibilidad de asistencia

Apoyo a la diabetes, la hipertensión y el control del peso en Livongo

Acceso libre a coaching personalizado y herramientas digitales. Afíliese en función del apoyo sanitario que necesite. Para:

- Manejo de la diabetes, visite Join.livongo.com/REGCODE/register
- El programa de hipertensión, visite Ready.livongo.com/REGCODE/register
- El control del peso, visite Healthy.livongo.com/REGCODE/register

Use el código de registro: **PBC-DMHTNWM0-WA**.

Necesitará su identificación de miembro de Primera y su identificación de grupo para registrarse. Si tiene preguntas o necesita ayuda llame al **800-945-4355**.

Omada para salud articular y muscular

Póngase en contacto con un terapeuta físico profesional para obtener terapia física virtual. Visite omadahealth.com/premera.

Centros de excelencia

Obtenga beneficios mejorados en los Centros de excelencia designados para los servicios listados a continuación. Visite premera.com/specialty-care o llame al **800-722-1471**.

- | | |
|-----------------------------------|-----------------------|
| • Atención cardíaca | • Terapia CAR-T y |
| • Cáncer | terapia genética |
| • Cirugía de la columna vertebral | • Tratamiento para el |
| • Reemplazo de rodilla o | abuso de sustancias |
| cadera | • Cirugía bariátrica |
| • Trasplantes de | |
| órganos | |

Lo que usted paga

Muchos de estos recursos son gratuitos, pero algunos como Doctor on Demand, Brightline, 98point6, Talkspace, Boulder Care, Workit Health y Omada pueden cobrar una tarifa. Su costo (deducible, copago y coaseguro) dependerá de los servicios que reciba y del plan médico en el que esté inscrito. Consulte el cuadro de comparación de planes en la [página 4](#) y los resúmenes de beneficios en el portal de beneficios visitando c2mb.ajg.com/saltchukaviation para más información.

PLAN DENTAL

Ofrecemos dos planes dentales a través de Delta Dental of Washington. Ambos planes cubren los mismos servicios y son parte de la misma red.

Cada vez que necesite atención dental, puede elegir entre los diversos proveedores:

- **Delta Dental dentista PPO:** La cobertura más alta, la mayoría con descuento, es la que menos paga.
- **Dentista de Delta Dental Premier:** Similar a la atención de un dentista de la PPO, pero con una cobertura ligeramente menor, paga un poco más del costo.
- **Dentistas fuera de la red:** Cobertura equivalente a la de un dentista Premier, pero sin la protección de costo. Si los cobros son superiores a los máximos permitidos, usted es responsable por los costos adicionales.

La siguiente tabla compara los planes y muestra lo que pagará por los servicios en cada uno de ellos.

Aspectos destacados del plan dental	Plan básico	Plan adicional
Beneficio máximo del año calendario (por persona)	\$1.500	\$2.000
Deducible del año calendario	\$0	
Atención preventiva (hasta 2 exámenes por año, no cuenta para el máximo del año calendario del plan)	\$0	
Servicios restaurativos (empastes, conducto radicular, periodoncia y cirugía oral)	Delta Dental dentista PPO: 10% Delta Dental Premier o fuera de la red: 20%	
Servicios principales (dentaduras, implantes, puentes, coronas y anestesia)	Delta Dental dentista PPO: 40% Delta Dental Premier o fuera de la red: 50%	
Ortodoncia para niños y adultos	Cubierto en su totalidad hasta un beneficio máximo de por vida de \$1.500.	

Puede encontrar las cuotas del plan dental en la [página 8](#).

Encontrar un dentista de Delta Dental

Busque a los dentistas de Delta Dental en deltadentalwa.com. Vaya a Herramientas en línea > Buscar un dentista y seleccione la red Delta Dental PPO o Delta Dental Premier del menú desplegable. También puede llamar al **800-554-1907** para recibir asistencia.



PLANE DE VISIÓN

Ofrecemos cobertura de visión a través de VSP. Puede ver a cualquier proveedor que desee, pero paga menos cuando recibe cobertura de un proveedor de VSP. La siguiente tabla muestra lo que usted paga por los servicios de visión.

No se requiere tarjeta de identificación

En su cita, dígame a su proveedor que tiene VSP y proporcione el número de seguro social del empleado. Las tarjetas de identificación no son necesarias.

Aspectos destacados del plan de visión		
	Proveedores VSP	Otros proveedores
Examen básico <i>Una vez por año calendario</i>	Copago de \$10	Reembolso de hasta \$50 después de un copago de \$10.
Hardware <i>Excluyendo los lentes de contacto electivos</i>	Copago de \$25	
Permiso de uso de lentes por año calendario		
• Monofocales	Cobertura total	Reembolso de hasta \$50 por par
• Bifocales revestidos	Cobertura total	Reembolso de hasta \$75 por par
• Trifocales revestidos	Cobertura total	Reembolsable hasta \$100 por par
Ajustes de lentes de contacto y evaluación <i>Una vez por año calendario</i>	15% de descuento, luego un copago no superior a \$60	Reembolso incluido en la asignación de lentes de contacto
Asignación para lentes de contacto (en lugar de gafas) <i>Una vez por año calendario</i>	Cubierto en su totalidad (hasta \$130)	Reembolsable hasta \$105
Asignación de marco <i>Una vez cada dos años calendario</i>	Cubierto en su totalidad, hasta: <ul style="list-style-type: none">• \$130 por una amplia selección de marcos• \$150 por marcas de marcos destacados• \$70 por los marcos de Costco/ Walmart/Sam's Club 20% de descuento por cualquier cantidad que sobrepase el máximo	Reembolsable hasta \$70

Puede encontrar las primas del plan de visión en [la página 8](#).

Descuentos

- Obtenga hasta un 40% de descuento en las opciones de lentes no cubiertos cuando utilice un proveedor de la red VSP.
- Lasik - consiga hasta un 15% de descuento en la corrección con láser. Diríjase a [vsp.com](#) para registrarse y obtener más información.

Encontrar un proveedor de VSP

Busque los proveedores de VSP en [vsp.com](#), o llame al **800-877-7195**. Puede crear una cuenta en [vsp.com](#) y buscar proveedores y ahorros adicionales.

PRIMAS DE SERVICIOS MÉDICOS, DENTALES Y DE VISIÓN

La siguiente tabla muestra los costos **mensuales** de la cobertura médica, dental y de visión. Sus costos dependen de los planes que elija, a quién cubra y la frecuencia de pago. La empresa paga la mayor parte del costo de su cobertura.

Primas de servicios médicos

Las primas de Primera se basan en su tipo de empleado. **El monto que usted paga que se muestra a continuación incluye el descuento del programa de bienestar de \$50 mensuales.**

	Plan médico							
	HDHP				PPO			
	Empleados no exentos por hora		Empleados asalariados		Empleados no exentos por hora		Empleados asalariados	
	Usted paga	La compañía paga	Usted paga	La compañía paga	Usted paga	La compañía paga	Usted paga	La compañía paga
Solo para el empleado	\$0	\$464,54	\$51	\$413,54	\$93	\$510,88	\$137	\$466,88
Empleado + cónyuge/ pareja de hecho*	\$171	\$868,47	\$171	\$868,47	\$314	\$1.037,30	\$335	\$1.016,30
Empleado + hijo(s)	\$148	\$735,60	\$148	\$735,60	\$265	\$883,69	\$284	\$864,69
Empleado + familia*	\$258	\$1.288,94	\$258	\$1.288,94	\$464	\$1.547,02	\$501	\$1.510,02

Primas de servicios dentales y de visión

	Plan dental		Plan de visión
	Plan básico	Plan adicional	Plan de visión de VSP
Solo para el empleado	\$6	\$26	\$1
Empleado + cónyuge/pareja de hecho*	\$13	\$53	\$2
Empleado + hijo(s)	\$13	\$52	\$2
Empleado + familia*	\$21	\$81	\$3

*Se le pueden cobrar impuestos por el valor de la cobertura de su pareja de hecho.

Descuento del programa de bienestar

Las primas médicas de Primera que se muestran anteriormente incluyen el descuento de bienestar, que le ahorra \$50 cada mes en sus primas médicas de Primera. Los empleados nuevos recibirán de forma automática el descuento de bienestar en el año en que son contratados.

Para obtener el descuento de bienestar cada año, tanto usted como su cónyuge o pareja de hecho bajo la cobertura, deben hacerse el examen anual de prevención. Vivacity, nuestro socio de bienestar, recibirá una notificación automática cuando complete su examen con Catapult o en virtud del plan de Primera.

Los resultados se mantienen en estricta confidencialidad y no se comparten con la compañía.



Hágase el examen de prevención anual antes del 30 de noviembre. Puede hacerse un examen con su propio proveedor o de forma virtual por medio de **Catapult Health**. Solicite su kit de control gratuito en virtualcheckup.com/saltchuk.

No importa si se hace el examen por medio de su proveedor o de Catapult, Primera le notificará a Vivacity cuando complete los requisitos.

Los resultados de sus exámenes nunca se compartirán con la compañía.



CUENTA DE AHORROS PARA GASTOS MÉDICOS

Si se inscribe en el Plan de Salud con Deducible Alto (HDHP), podría ser elegible para una Cuenta de Ahorro para Gastos Médicos (HSA). Una HSA le permite ahorrar para los gastos de salud mientras reduce sus impuestos. Una HSA tiene el triple de beneficios fiscales:

1. Las contribuciones van libres de impuestos.
2. El dinero crece libre de impuestos.
3. Los retiros para gastos de atención médica calificados están libres de impuestos.

Use su HSA para cubrir sus gastos de salud de bolsillo y los de su dependiente fiscal. Al final del año, si queda dinero en la cuenta, es suyo. El saldo de su HSA puede utilizarse para los gastos de salud en los que incurra a lo largo de su vida y las cantidades no utilizadas pueden transferirse a sus beneficiarios.

Contribuciones de la empresa a su HSA

Cuando abra una HSA Fidelity, contribuiremos a su cuenta:

- \$875 si la cobertura es para sí mismo
- \$1.750 si cubre a uno o más dependientes

Si se inscribe durante el año, las contribuciones de la empresa se van a prorratear.

Sus contribuciones

También puede contribuir a su HSA con su cheque de pago, hasta el máximo del IRS. En 2024, el total de lo que usted y la empresa pueden poner en su HSA es de \$4.150 para la cobertura individual o \$8.300 si cubre a dependientes.

Si tiene 55 años o más, puede aportar una contribución adicional de \$1.000 dólares al año.

Debe volver a inscribirse cada año durante el periodo de inscripción abierta para continuar contribuyendo a su HSA.

Elegibilidad

Solo los inscritos en el HDHP pueden contribuir a una HSA o recibir las contribuciones de la HSA de la empresa. Usted y la empresa no pueden contribuir a una HSA si está inscrito en ciertos planes médicos del gobierno, como Medicare o Tricare, o si está cubierto por cualquier otro plan de salud que no sea de alto deducible, incluida una FSA de atención médica.

Puede tener una FSA de atención médica de propósito limitado. Si no está seguro de si es elegible para contribuir a una HSA, consulte a un profesional de impuestos.



Necesitará abrir su cuenta con Fidelity para recibir las contribuciones de la empresa y realizar sus propias contribuciones. Visite 401k.com para configurar su cuenta y nombrar un beneficiario. También puede activar su tarjeta de débito HSA, que puede utilizar para pagar su parte de los costos directamente de su cuenta.

CUENTAS DE GASTOS FLEXIBLES

Las cuentas de gastos flexibles (FSA) son una forma de ahorrar dólares libres de impuestos para los gastos de atención médica y para los gastos de cuidado de niños o ancianos. Ofrecemos tres cuentas diferentes.

FSA de atención médica

Puede inscribirse en una FSA de atención médica a menos que esté contribuyendo a una HSA. Aporte hasta \$3.050 (este límite puede aumentar en 2024). Utilice su FSA para pagar sus gastos médicos, dentales y de vista y los de su dependiente fiscal, incluidos deducibles, copagos y coaseguros.

FSA de Atención Médica de propósito limitado

Si se inscribe en el Plan de Salud de Deducible Alto, y abre una Cuenta de ahorros para gastos médicos (HSA), solo puede contribuir a una FSA de gastos médicos de propósito limitado. Puede usar esta cuenta para pagar los gastos dentales y de visión de su bolsillo. Aporte hasta \$3.050 (este límite puede aumentar en 2024). Considere la posibilidad de contribuir a su HSA antes de elegir este plan, dado que una HSA es más flexible.

FSA de atención a dependiente

Use una FSA de atención a dependiente para pagar sus gastos elegibles de cuidado de niños o ancianos. Aporte hasta \$5.000 al año (\$2.500 si está casado pero declara los impuestos por separado).

Planifique con cuidado

Tengan cuidado cuando calcule cuánto contribuir. No puede cambiar su contribución durante el año a menos que tenga un cambio calificado de estado, como un matrimonio, un nacimiento, un divorcio, etc. No se pueden transferir fondos entre las cuentas. Y los fondos que no se usen durante el año se perderán.

Debe volver a inscribirse cada año durante el periodo de inscripción abierta para continuar participando en su FSA.



Las FSA son administradas por Navia. Para presentar una reclamación o gestionar su cuenta, diríjase a naviabenefits.com. O descargue la aplicación **MyNavia Benefits**.



SEGURO DE VIDA BÁSICO Y SEGURO DE AD&D

Ofrecemos un seguro básico de vida y de fallecimiento y desmembramiento accidental (AD&D) a través de Symetra sin costo alguno para usted.

En caso de fallecimiento, la cobertura de su seguro de vida básico paga a su beneficiario un beneficio igual a su salario base anual, hasta un máximo de \$250.000.

Si usted fallece como resultado de un accidente, su beneficiario también recibirá beneficios del seguro básico de AD&D, igual a la cantidad de su seguro de vida básico. Si resulta gravemente herido en un accidente, recibirá una parte de la cobertura dependiendo de la lesión.

La reducción de edad para el seguro de vida básico y AD&D comienza a los 65. Para obtener detalles adicionales visite el portal de beneficios en c2mb.ajg.com/saltchukaviation.



Asegúrese de elegir a su beneficiario de seguro de vida completando el Formulario de Designación de Beneficiario de Seguro de Vida de Symetra y subiéndolo a sus documentos UKG. Contacte con Recursos Humanos para más información.

COBERTURA POR DISCAPACIDAD

Le proporcionamos una cobertura por discapacidad a corto y largo plazo. Si sufre una enfermedad o lesión que le impide trabajar, la cobertura por discapacidad sustituirá una parte de sus ingresos mientras esté fuera.

La discapacidad a corto plazo comienza después de un período de espera de siete días y proporciona un beneficio del 60% de sus ingresos semanales básicos, hasta \$1.500 por semana durante un máximo de 26 semanas.

Si su discapacidad está planeada, por favor contacte con Symetra con antelación. Si no está planeada, comience el proceso lo más rápido posible, o su primer pago podría retrasarse.

La discapacidad a largo plazo comienza si no puede trabajar durante más de 180 días. La discapacidad a largo plazo proporciona el 60% de sus ingresos mensuales habituales (hasta \$10.000 al mes).

Usted es elegible para pago hasta alcanzar la edad normal de jubilación del Seguro Social. La duración máxima de los pagos varía dependiendo de su edad cuando comience la discapacidad. Para obtener detalles adicionales visite el portal de beneficios en c2mb.ajg.com/saltchukaviation.



Para presentar una reclamación de beneficios por discapacidad a corto o largo plazo, contacte a nuestro administrador de discapacidad Symetra en symetra.com/myGO o por teléfono al **877-377-6773**. Necesitará información de contacto para usted y su médico, su número de seguro social y el número de póliza de grupo: **01-016857-00**.

BENEFICIOS VOLUNTARIOS

Seguro de vida adicional y seguro de AD&D adicional

Puede comprar una cobertura adicional de seguro de vida y AD&D para complementar la cobertura básica proporcionada por la empresa, como se muestra en la siguiente tabla. Puede adquirir una cobertura para usted, su cónyuge o pareja de hecho y sus hijos.

Plan	Niveles de cobertura
Seguro de vida adicional	Usted: 1 a 5 veces el salario anual, hasta \$750.000 Cónyuge/pareja de hecho: 0,5 a 5 veces su salario anual, hasta \$750.000 o el 100% de su cobertura Hijo(s): \$10.000 (\$1.000 hasta los 6 meses)
AD&D adicional	Usted: Incrementos de \$100.000, hasta \$500.000 o 10 veces el salario anual Cónyuge/pareja de hecho: incrementos de \$50.000, hasta \$250.000 o el 50% de su cobertura Hijo(s): \$10.000

Inscríbase en GallaghervChoiceEnroll.com. Según el nivel de cobertura que elija, es posible que usted y/o su cónyuge tengan que presentar evidencias de buena salud.

Seguro de accidentes

Nadie planea tener un accidente, y la mayoría de la gente tampoco tiene presupuesto para uno. El seguro de accidentes le ayuda a pagar los gastos de bolsillo que el seguro médico no cubre.

Si usted o un miembro de su familia se lesiona en un accidente cubierto, recibirá beneficios basados en el accidente y el tratamiento. Para obtener más información sobre el costo y la cobertura o para inscribirse, visite GallaghervChoiceEnroll.com.



Seguro de enfermedades críticas

El seguro médico por sí solo no puede evitar que un diagnóstico importante agote sus finanzas. Copagos, deducibles, tratamientos alternativos, estos gastos inesperados pueden sumarse rápidamente. El seguro de enfermedades críticas proporciona una opción asequible para aliviar la carga financiera que puede conllevar una enfermedad grave. Esta cobertura se ofrece a través de Standard Insurance Company.

El seguro de enfermedad crítica paga un beneficio total ante el diagnóstico de una enfermedad crítica cubierta. Puede elegir una cobertura de \$15.000 para usted y puede cubrir a su cónyuge o pareja de hecho por la misma cantidad. Los niños están automáticamente cubiertos por \$3.750 sin costo adicional. Ciertas enfermedades adicionales están cubiertas en un 25% del nivel de cobertura total, y el plan cubre ciertos exámenes preventivos, hasta \$50 por año. Obtenga más información en GallaghervChoiceEnroll.com.

Planes legales de MetLife

La mayoría de nosotros necesitará asistencia legal en algún momento. Ya sea para la redacción de un testamento o la compra de una vivienda, un plan legal puede ofrecerle la ayuda que necesita. El plan de servicio legal se ofrece a través de MetLife.

MetLife ofrece realizar consultas telefónicas y en la oficina sobre asuntos legales. Durante la consulta, el abogado revisará la legislación, le explicará sus derechos y responsabilidades, explorará sus opciones y recomendará qué acciones tomar. Este beneficio se puede utilizar para ayudarlo a usted y su familia con muchas cuestiones, tales como:

- Derecho de familia y personal
- Asuntos de dinero
- Hogar y bienes raíces
- Problemas con los vehículos y la conducción
- Demandas civiles

Para más información, contacte con MetLife en **800-423-0300** o diríjase a legalplans.com.

Seguro para mascotas

Los avances recientes en medicina veterinaria permiten que las mascotas puedan llevar una vida más larga y saludable. Los seguros para mascotas pueden ayudar a garantizar que sus mascotas reciben la atención cuando la necesitan. El seguro para mascotas se ofrece

a través de Pets Best Insurance, y los planes cubren una amplia variedad de cuidados de rutina y de emergencia.

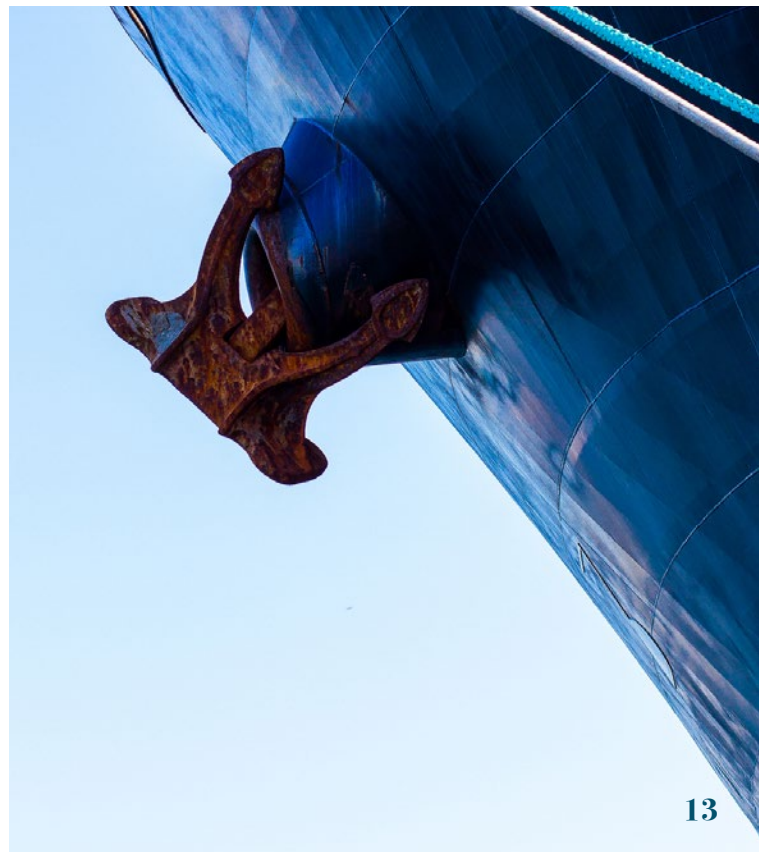
Para ver los detalles completos del plan, obtener un presupuesto e inscribirse en la cobertura, diríjase a petsbest.com/saltchuk. O puede llamar al **888-984-8700** y usar el código de descuento: SALTCHUK.

Protección contra el fraude de identidad

El fraude de identidad es uno de los delitos de más rápido crecimiento en el mundo y cualquiera puede ser víctima en cualquier momento. La protección contra el fraude de identidad puede ayudar a proteger de manera proactiva y eficaz la información personal sobre usted y su familia. La protección contra el fraude de identidad se ofrece a través de Allstate Identity Protection. Las características incluyen:

- Monitoreo de identidad
- Monitoreo de crédito
- Informes de identidad
- Seguro de robo de identidad
- Reducción de la solicitud

Obtenga más información en infoarmor.com o llame al **800-789-2720**. Se aplican exclusiones y limitaciones.





PLAN 401(k)

Nuestro plan 401(k) le ayuda a ahorrar para su futuro. ¡Y a obtener contribuciones de la empresa! Todos los empleados regulares son elegibles, así como los empleados suplementarios que trabajan al menos 1.000 horas al año.

Cuando se inscribe, decide cuánto quiere aportar a su cuenta, así como la forma en que le gustaría invertir sus contribuciones. Puede hacer contribuciones antes de impuestos, después de impuestos o contribuciones Roth.

Si no se inscribe, será inscrito automáticamente para un 2% de la tasa de contribución antes de impuestos con un aumento automático del 1% cada año hasta un máximo del 15%. Puede cambiar su tasa de contribución en cualquier momento.

¡Contribuciones de la empresa!

La empresa igualará lo que aporte dólar por dólar, hasta **el primer 4% de la paga** que usted aporte a su cuenta antes de impuestos o Roth 401(k). Por lo tanto, si quiere el máximo de dinero gratis, contribuya al menos con un 4% cada día de pago, y sus ahorros totales equivaldrán al 8% de la paga. Las contribuciones después de impuestos no son elegibles para una equiparación por parte de la empresa.

Usted es el dueño de las contribuciones inmediatamente; no hay derechos adquiridos.

Límites de IRS

El total de las contribuciones anuales está limitado por el IRS a \$22.500. Si cumple 50 años o más en 2024, puede hacer contribuciones de recuperación por un monto adicional de hasta \$7.500. Es posible que estos límites cambien en 2024.



Para acceder a su cuenta, regístrese en Fidelity Investments en **401k.com** o llame al **800-835-5095** (mencione a Fidelity que trabaja para una empresa de Saltchuk).



Designe a su beneficiario en **401k.com**. Si no ha nombrado un beneficiario, es posible que los beneficios no se paguen como usted desearía en caso de su fallecimiento.

BENEFICIOS ADICIONALES

Monitoreo de crédito gratuito



Si está inscrito en un plan médico, tiene derecho a acceder a un monitoreo gratuito de sus informes de crédito, así como a servicios de resolución de robos y fraudes de identidad a través de Experian. Para inscribirse, inicie sesión en premera.com:

- Haga clic en “Mi cuenta”
- Seleccione “Configuración de la cuenta” en el menú desplegable
- Diríjase hasta “Servicios gratuitos de monitoreo de crédito” y seleccione “Inscríbase hoy”

Programa de Asistencia al Empleado

888-881-LINC (5462)

Todo el mundo necesita ayuda en algún momento, y un Programa de Asistencia al Empleado (EAP) es una forma fácil de conseguirla.



Nuestro EAP es un recurso gratuito y confidencial para que usted y su familia puedan hablar de sus problemas o encontrar recursos. Use el EAP para:

- Organizar sesiones de asesoramiento: reciba hasta seis reuniones cara a cara con un consejero.
- Obtener recursos y referencias para padres
- Hablar con un consejero financiero o un abogado
- Encontrar cuidado para adultos mayores
- Buscar vivienda, cuidado de mascotas, actividades y más

A través de SupportLinc, hay una variedad de formas de llegar a su EAP. Use el número anterior, visite supportlinc.com o descargue la aplicación eConnect mobile. Los usuarios que acceden por primera vez a supportlinc.com deben hacer clic en *Crear Cuenta* y usar el código **saltchukavi** para crear una cuenta personal.

Conectando con el EAP

TELÉFONO: Llame al **888-881-LINC (5462)** – disponible 24/7.

VIDEO Y CHAT EN VIVO: eConnect® es un recurso confidencial para el asesoramiento por video y el acceso al chat de la web. Inicie sesión en supportlinc.com y haga clic en el icono de la cámara en el banner superior.

MENSAJE DE TEXTO: Textcoach™ es un servicio basado en mensajes. Inicie sesión en supportlinc.com y haga clic en el icono de texto en el banner superior para registrarse para usar este servicio, o acceda a él a través de la aplicación eConnect mobile.

CÓDIGO CORTO: Envíe un mensaje de texto con la palabra SUPPORT al 51230 para que un consejero licenciado le devuelva la llamada cuando le resulte conveniente.

Programa de asistencia para viajes de negocios

Si viaja por negocios, está automáticamente cubierto por nuestro Programa de Asistencia para Viajes de Negocios y el seguro de accidentes para viajes de negocios.

El Programa de Asistencia para Viajes de Negocios se proporciona a través de AIG, y ofrece una amplia gama de soluciones de servicio al cliente y de apoyo a la cuenta en todo el mundo, tales como:

- Asistencia médica en el viaje
- Servicios de asistencia de seguridad
- Asistencia de viaje en todo el mundo
- Asistencia en el robo de identidad
- Servicios de conserjería VIP

Contacte con AIG en assistance@AIG.com o llame:

- Dentro de los Estados Unidos: **877-244-6871**
- Fuera de los Estados Unidos: **715-346-0859**

Servicios de consultoría de Medicare

Si está planificando su jubilación o pensando en inscribirse en Medicare, elegir el plan de Medicare adecuado puede resultar confuso y estresante. Es por ello por lo que nos hemos asociado con LIG Solutions para ofrecer servicios gratuitos de consultoría a empleados y dependientes que reúnan los requisitos de Medicare.

Póngase en contacto con LIG para concertar una consulta gratuita en línea en partner.ligsolutions.com/Saltchuk-Medicare/ o llame al **866-203-9831**.

CONTACTOS

Plan de beneficios	Administrador	Teléfono	Sitio web o correo electrónico
Defensores de beneficios	Gallagher	833-535-9199, hablantes en español disponibles	c2mb.ajg.com/saltchukaviation bac.saltchukaviation@ajg.com
Plan médico	Premera Blue Cross Número de grupo: 1031288	Atención al cliente: 800-722-1471	premera.com
		Blue Card: 800-810-2583	bcbs.com
		Línea de enfermería: 800-841-8343	
		Centros de excelencia designados: 800-722-1471	premera.com/specialty-care
		Farmacia/órdenes por correo: 800-391-9701	
		Boulder Care: 888-608-0836 Workit Health: n/a	boulder.care/getstarted workithealth.com/premera
		Doctor a petición	doctorondemand.com/premera
		Livongo: 800-945-4355	Diabetes Join.livongo.com/REGCODE/register Hipertensión: Ready.livongo.com/REGCODE/register Control del peso: Healthy.livongo.com/REGCODE/register
		Omada	omadahealth.com/premera
		98point6	98point6.com/premera
		Talkspace	talkspace.com/premera
Bienestar	Vivacity	Navegadores de salud conductual de Premera: 800-772-1471	
		Brightline 888-224-7332	hellobrightline.com/premera-access
HSA	Fidelity Investments N.º de Grupo: 80980	Fax: 877-657-4183	saltchuk@vivacity.net
Plan dental	Delta Dental of Washington N.º de Grupo: 00036	800-835-5095	401k.com
Plan dental	Delta Dental of Washington N.º de Grupo: 00036	800-554-1907	deltadentalwa.com
Plan de visión	VSP Número de grupo: 30006353	800-877-7195	vsp.com
Seguro básico de vida, seguro de AD&D y seguro por discapacidad	Symetra Número de grupo: 01-016857-00	800-777-6773	symetra.com
FSA	Navia N.º de Grupo: NTA	800-669-3539	naviabenefits.com

CONTACTOS (continuación)

Plan de beneficios	Administrador	Teléfono	Sitio web o correo electrónico
Plan 401(k)	Fidelity Investments N.º de Grupo: 93610	800-835-5095*	401k.com
EAP	SupportLinc	888-881-5462	supportlinc.com
Asistencia de viaje	AIG N.º de Grupo: 913 33 49-N	Estados Unidos: 877-244-6871* Fuera de los Estados Unidos: 715-346-0859*	assistance@aig.com
Consultoría de Medicare	LIG Solutions	866-203-9831	partner.ligsolutions.com/ Saltchuk-Medicare
Beneficios voluntarios**	Gallagher	833-535-9199	GallaghervChoiceEnroll.com
Prepago jurídico	MetLife	800-423-0300	legalplans.com
Protección contra el fraude de identidad	Allstate	800-789-2720	infoarmor.com
Seguro para mascotas	Pets Best Insurance	888-984-8700	petsbest.com/saltchuk

*Al llamar a Fidelity o a AIG, mencione a Saltchuk.

**Seguro de vida adicional y seguro de AD&D adicional, seguro de enfermedad crítica o de accidentes



AVISOS

Resumen de los beneficios y la cobertura

El Resumen de beneficios y cobertura, o SBC, está disponible para cada uno de sus planes médicos en el portal de beneficios en c2mb.ajg.com/saltchukaviation. Los SBC ofrecen un formato diferente al proporcionado en esta guía en cuanto a lo que cubren sus planes médicos y lo que le costará por los diferentes servicios médicos, además de otra información sobre los planes, incluidos ejemplos de cobertura. Puede ver los SBC en el portal de beneficios o contactar con su departamento de RR.HH. para pedir una copia impresa. Asimismo, tiene derecho a ver la Descripción resumida del plan para sus planes de beneficios, que proporciona una visión general fácil de entender sobre cómo funcionan los planes.

Avisos

Como participante del plan, tiene derecho a conocer las reglas del plan, la información financiera y los documentos que rigen e informan sobre el funcionamiento y la gestión del plan. Disponibles para usted en el portal de beneficios en c2mb.ajg.com/saltchukaviation están:

- Aviso de Medicaid y el Programa de Seguro Médico para Niños (CHIP)
- Aviso sobre la cobertura acreditable de la Parte D de Medicare
- Notificación de los derechos en virtud de la Ley de Portabilidad y Responsabilidad del Seguro Médico (HIPAA)
- Aviso del programa de bienestar
- Aviso sobre la Ley de Derechos de Salud y Cáncer de la Mujer

Tiene derecho a recibir una copia impresa de estos avisos contactando con su departamento de recursos humanos.

Aviso de no discriminación

El artículo 1557 es la disposición de no discriminación de la Ley de Cuidado de Salud Asequible. La ley prohíbe la discriminación por motivos de raza, color, nacionalidad, sexo, edad o discapacidad en ciertos programas o actividades de salud. El Aviso de no discriminación está disponible en el portal de beneficios en c2mb.ajg.com/saltchukaviation o contactando con su departamento de Recursos Humanos.

Este resumen ha sido preparado para destacar brevemente las características principales de su plan y no reemplaza su contrato de seguro o folleto. Hemos recopilado información en forma resumida para responder a las preguntas más comunes. Por favor, consulte los contratos y folletos de las compañías de seguros para obtener información más detallada y conocer las limitaciones del plan. Las reclamaciones reales pagadas están sujetas a los términos y condiciones de los contratos de las compañías aseguradoras individuales.